

SH750 SH700

Συστήματα Ρολού

υψηλής λειτουργικής
απόδοσης.



Ταυτότητα

Τα συστήματα ρολού SH700 και SH750 συνδυάζουν την υψηλή αισθητική και λειτουργικότητα ενώ ανταποκρίνονται με εξαιρετικό τρόπο στις σύγχρονες απαιτήσεις της εξοικονόμησης ενέργειας και της ασφάλειας.

Το θερμομονωτικό σύστημα ρολού SH750 διαθέτει την υψηλότερη θερμομόνωση της αγοράς με συντελεστή θερμοπερατότητας $U_{sb}=1.1 \text{ W/m}^2\text{K}$.

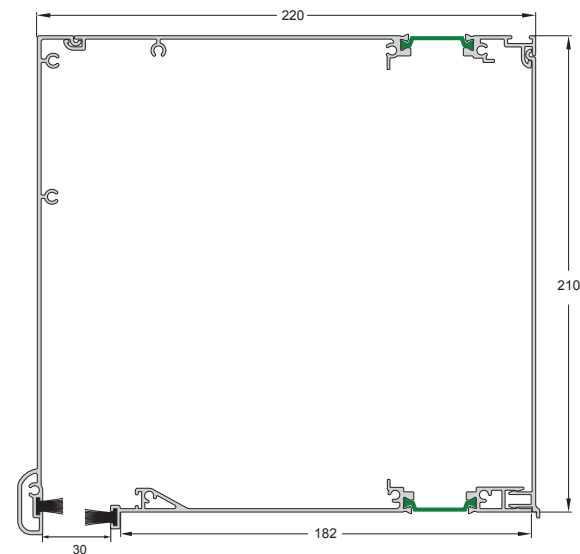
Οι ιδιαίτερες τεχνικές προδιαγραφές του προσφέρουν ακόμα μεγαλύτερες δυνατότητες ασφάλειας, αερισμού και φωτισμού ενώ εξασφαλίζουν ανθεκτικότητα και αθόρυβη λειτουργία ικανοποιώντας και τους πιο απαιτητικούς πελάτες.

Τα συστήματα ρολού προσφέρονται σε μια πλήρη γκάμα από κουτιά και φυλλαράκια, τα οποία συνεργάζονται απόλυτα και αρμονικά με όλα τα συστήματα αλουμινίου της ALUMINCO εξασφαλίζοντας την ευελιξία επιλογής και ενσωμάτωσης των ρολών στον αρχικό σχεδιασμό του κάθε κτηρίου.

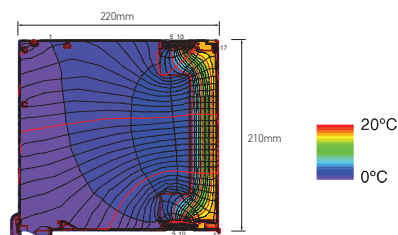
Η επιλογή των εξαρτημάτων και των μηχανισμών έγινε με στόχο να διατηρηθεί η υψηλή ποιότητα και αξιοπιστία του συστήματος εξασφαλίζοντας παράλληλα την απόλυτη εφαρμογή τους.

Χαρακτηριστικά & πλεονεκτήματα

- Πλήρη γκάμα θερμομονωτικών και μη θερμομονωτικών κουτιών.
- Πλήρη γκάμα από φυλλαράκια.
- Πλήρη γκάμα από οδηγούς που καλύπτουν όλα τα συστήματα αλουμινίου.
- Πλήρη γκάμα μηχανισμών και εξαρτημάτων ρολού υψηλής ποιότητας.
- Τέσσερα θερμομονωτικά και μη θερμομονωτικά κουτιά ρολού στην ίδια διάσταση.
- Οδηγοί απλοί και οδηγοί με φτερό.
- Φυλλαράκια με γέμιση πολυουρεθάνης και φύλλα αλουμινίου που καλύπτουν κατασκευές από παράθυρα έως γκαραζόπορτες.



| ΣΕΙΡΑ | SH750 | SH700 |
|---|----------------------------|----------|
| ΕΙΔΟΣ ΘΕΡΜΟΜΟΝΩΣΗΣ | | |
| ΠΟΛΥΑΜΙΔΙΑ mm | 32 | N/A |
| ΔΙΑΣΤΑΣΕΙΣ ΚΟΥΤΙΩΝ | | |
| 155x200 mm ΙΣΙΟ-ΟΒΑΛ (ΨΥΧΡΟ-ΘΕΡΜΟΔΙΑΚΟΠΗ) | • | N/A |
| 185x220 mm ΙΣΙΟ (ΨΥΧΡΟ-ΘΕΡΜΟΔΙΑΚΟΠΗ) | • | N/A |
| 185x185 mm ΙΣΙΟ-ΟΒΑΛ (ΨΥΧΡΟ) | N/A | • |
| 210x220 mm ΙΣΙΟ-ΟΒΑΛ (ΨΥΧΡΟ-ΘΕΡΜΟΔΙΑΚΟΠΗ) | • | N/A |
| 250x250 mm ΙΣΙΟ (ΨΥΧΡΟ-ΘΕΡΜΟΔΙΑΚΟΠΗ) | • | N/A |
| ΚΑΝΑΛΙΑ | | |
| ΙΣΙΑ-ΟΒΑΛ (ΑΠΛΑ) | 22-26.5 | 22-26.5 |
| ΙΣΙΑ-ΟΒΑΛ (ΜΕ ΦΤΕΡΟ) | 80-200 | 80-200 |
| ΦΥΛΛΑΡΑΚΙΑ | | |
| ΥΨΟΣ ΟΨΗΣ mm | 39-55.7 | 39-55.7 |
| ΔΙΑΣΤΑΣΕΙΣ ΚΑΤΑΣΚΕΥΗΣ | | |
| ΠΛΑΤΟΣ mm | 600-4500 | 600-4500 |
| ΥΨΟΣ mm | 600-4900 | 600-4900 |
| ΠΙΣΤΟΠΟΙΗΤΙΚΑ/ΕΠΙΔΟΣΕΙΣ | | |
| ΑΝΤΟΧΗ ΣΕ ΑΝΕΜΟΠΙΣΗ EN 13659:2004+A1:2008 | Class 6 (1405x2400) | N/A |
| ΑΝΤΟΧΗ ΣΕ ΑΝΕΜΟΠΙΣΗ EN 13659:2004+A1:2008 | Class 6 (2800x2500) | N/A |
| ΘΕΡΜΟΠΕΡΑΤΟΤΗΤΑ U_{sb} EN ISO 10077-2 | 1.1 $\text{W/m}^2\text{K}$ | N/A |



Συντελεστής θερμομόνωσης

$U_{sb}=1.1 \text{ W/m}^2\text{K}$

Ο συντελεστής θερμοπερατότητας έχει υπολογιστεί σε "Thermo" κουτί 220x210 mm